

VAASAN TAITURI OY

Työskentelet ”Tepon Tuki ja Turva Oy” nimisessä yrityksessä IT-asiantuntijana. Vaasan Taituri Oy on ulkoistanut IT-palvelunsa teille ja sinun tulisi suunnitella ja toteuttaa heille uusi IT-ympäristö. Asiakkaan toimitilat sijaitsevat pienessä yrityskeskuksessa, jossa on jo valmiiksi Internet-yhteys talon puolesta. Kuitenkaan Internet-yhteyden tarjoaja Asile Oy ei ole saanut yhteyttä vielä toimitettua ja arvioitu asennusaika on ensi vuoden puolella.

Käytössäsi on kaksi (2) kappaletta pöytäkoneita ja yksi (1) kannettava tietokone. Asiakkaalla on jo valmiiksi asennettu Windows 2003 R2 -palvelin toisessa pöytäkoneessa. Tämän palvelimen IP-osoite tulee olla 10.0.X.10. (X on kilpailijanumerosi) Yrityksessä jossa työskentelet on ollut muutamia perussääntöjä joita on sovellettu myös asiakkaiden ympäristöissä:

1. Koneiden nimeämiskäytäntö koostuu kolmesta osasta: laitteiston identifiointi (PC pöytäkoneilla, LT kannettavilla tietokoneilla ja SRV palvelimilla), koneen järjestysnumero (muotoa 001) sekä käyttäjärjestelmä (XP, VIS, 2K3, LNX) Esimerkki. LT001LNX
2. Salasanojen tulee täyttää Domain Policy -vaatimukset.
3. IT-Ympäristö dokumentoidaan ja kaikki salasanat kirjoitetaan varmaan talteen.
4. Viiden väärän salasanan jälkeen käyttäjätunnus lukitaan 10 minuutiksi.

Sinun tulee asentaa verkkotopologiassa näkyvät roolit Windows palvelimeen. Active Directoryn:n tietokannat sekä lokitiedostot tulee sijoittaa palvelimen D: -osiolle. Toimialueen nimi tulee olla kilpailijaX.vaasantaituri.local (X on kilpailijanumerosi). Asiakkaan ympäristössä ei ole vanhempia koneita kuin XP, joten sinun tulee ottaa tämä huomioon asennuksissasi. Verkkoon liitettävien koneiden tulee saada automaattisesti verkon asetukset ja IP alueelta: 10.0.X.100 - 10.0.X.200. Asiakkaan toivomuksena oli että jokainen käyttäjä saa automaattisesti yrityskeskuksessa olevan verkkotulostimen oletustulostimeksi. Tulostin tulee olla jaettu nimellä ”PR00X” (X on kilpailijanumerosi).

Toimialueessa tulee jakaa kannettavat tietokoneet ja pöytäkoneet omiin organisaatio ryhmiin. Samoin käyttäjien hallinta tulee olla mahdollisimman helppoa.

Käyttäjätunnukset tulee olla muotoa etunimi.sukunimi. Käyttäjätietokannasta tulee löytyä seuraavat käyttäjät ja tiedot:

Aalto	Albert	Markkinointijohtaja	Myynti	010 900 103
Elomaa	Erkki	Johtaja	IT	010 900 106
Halminen	Hanna	Toimistopäällikkö	Johto	010 900 104
Huhtala	Hannu	Myyjä	Myynti	010 900 101
Jaakkola	Jani	Myyntipäällikkö	Johto	010 900 105
Taitaja	Teppo	Toimitusjohtaja	Johto	010 900 102
Tunari	Teijo	Asiakaspalvelupäällikkö	Myynti	010 900 100
Suutari	Seija	ATK-lähitukihenkilö	IT	010 900 109

Asiakas on ostanut uuden kannettavan tietokoneen, jossa ei ollutkaan käyttäjärjestelmää valmiiksi asennettuna. Sinun tulee asentaa tähän Windows Vista. Tämä kone tulee nimetä normaalisti yrityksesi nimeämiskäytännön mukaisesti. Toimitusjohtaja haluaa että hänen kannettava tietokoneensa saa aina automaattisesti IP-osoitteen 10.0.X.80. Koneen pitää käynnistyä normaalisti ja siihen tulee löytyä kaikki ajurit.

Toimialueen vaatimuksia. Huomaathan, että näiden asetusten tulee periytyä kaikkiin toimialueeseen myöhemmin lisättäviin työasemiin ja palvelimiin.

- Domain Administratorin tunnus tulee nimetä "MegaMan" nimiseksi.
- Johdolla on käytössä omalla kotiasemalla 500mb. Myynnillä 300mb ja IT:llä rajoittamaton.
- Käyttäjät eivät saa päästä toisten käyttäjien omiin kansioihin. Eri osastot eivät saa päästä toisten osastojen kansioihin.
- Kaikissa toimialueen koneissa tulee olla pakotettuna Windowsin palomuri pois päältä.
- Myynnin henkilöt eivät saa päästä vaihtamaan taustakuvaa, eikä saa muuttaa asetuksia ohjauspaneelista.
- IT:n työntekijöille tulee automaattisesti latautua työpöydälle pikakuvake ohjelmaan, jolla he voivat tarvittaessa resetoita käyttäjien salasanoja.
- Seija Suutarilla tulee olla jokaiseen työkoneeseen paikallisen järjestelmävalvojan oikeudet. Hänellä ei kuitenkaan saa olla palvelinten hallintaoikeuksia.
- Koska Teijo Tunari on tehnyt toimitusjohtajan mielestä liikaa ylittöitä, hän saa olla koneella kirjautuneena ainoastaan 8:00-20:00 välisenä aikana. Mikäli hän ylittää ajan, tulee hänet automaattisesti kirjata ulos.
- Jokaiseen käyttäjäryhmään tulee tehdä yksi "käyttäjämalli", josta voi kopioida käyttäjän kun lisätään uusia käyttäjiä käyttäjätietokantaan.
- Kaikille kannettaville tietokoneille tulee asentua ryhmäkäytäntöjen mukana Mozilla Firefox. Huomioi myös, että Firefoxissa tulee toimia myös Javaa tai Flashia käyttävät sivustot.
- Yrityksen kotisivu tulee olla kaikkien Internet selainten aloitussivuna.
- Kaikkien jakokansioiden tulee sijaita D: -osiolle ja niistä tulee ottaa varmistukset joka keskiviikkona kello 16:30 palvelimen C: -osiolle Backup kansioon.
- Palvelimen Event Vieweriin tulee tallentua sallitut ja virheelliset kirjautumisyhtymiset.

Henkilökunnalle pitää automaattisesti yhdistyä seuraava levyasemat:

Johto		Myynti		IT	
H:	Käyttäjille oma kotikansio	H:	Käyttäjille oma kotikansio	H:	Käyttäjille oma kotikansio
J:	Johdon yhteinen asema	M:	Myynnin yhteinen asema	I:	IT:n yhteinen asema
Y:	Henkilökunnan yhteinen asema	Y:	Henkilökunnan yhteinen asema	Y:	Henkilökunnan yhteinen asema

Asiakkaan Internet-sivuille tulee päästä osoitteesta <http://www.kilpailijaX.vaasantaituri.fi>. Tee sivuille yksinkertainen sivu jossa lukee "On helppoa kun osaa" ja kirjoita vielä oma nimesi sivulle. Yrityskeskuksesta on käytössä myös oma DNS-palvelin, joka tulee määrittää forwarderiksi palvelimelle.

Yrityskeskusten palvelimella on jokaiselle yritykselle oma tiedostokansio. Vaasan Taituri Oy:llä on siellä joitakin tiedostoja, joita IT on sinne laittanut. Mikäli koet tarvitsevasi joitakin tiedostoja, käy ensin varmistamassa palvelimelta että löytyykö sieltä. Jako on tehty yrityskeskusten palvelimelle Vaasan Taituri Oy kansioon.

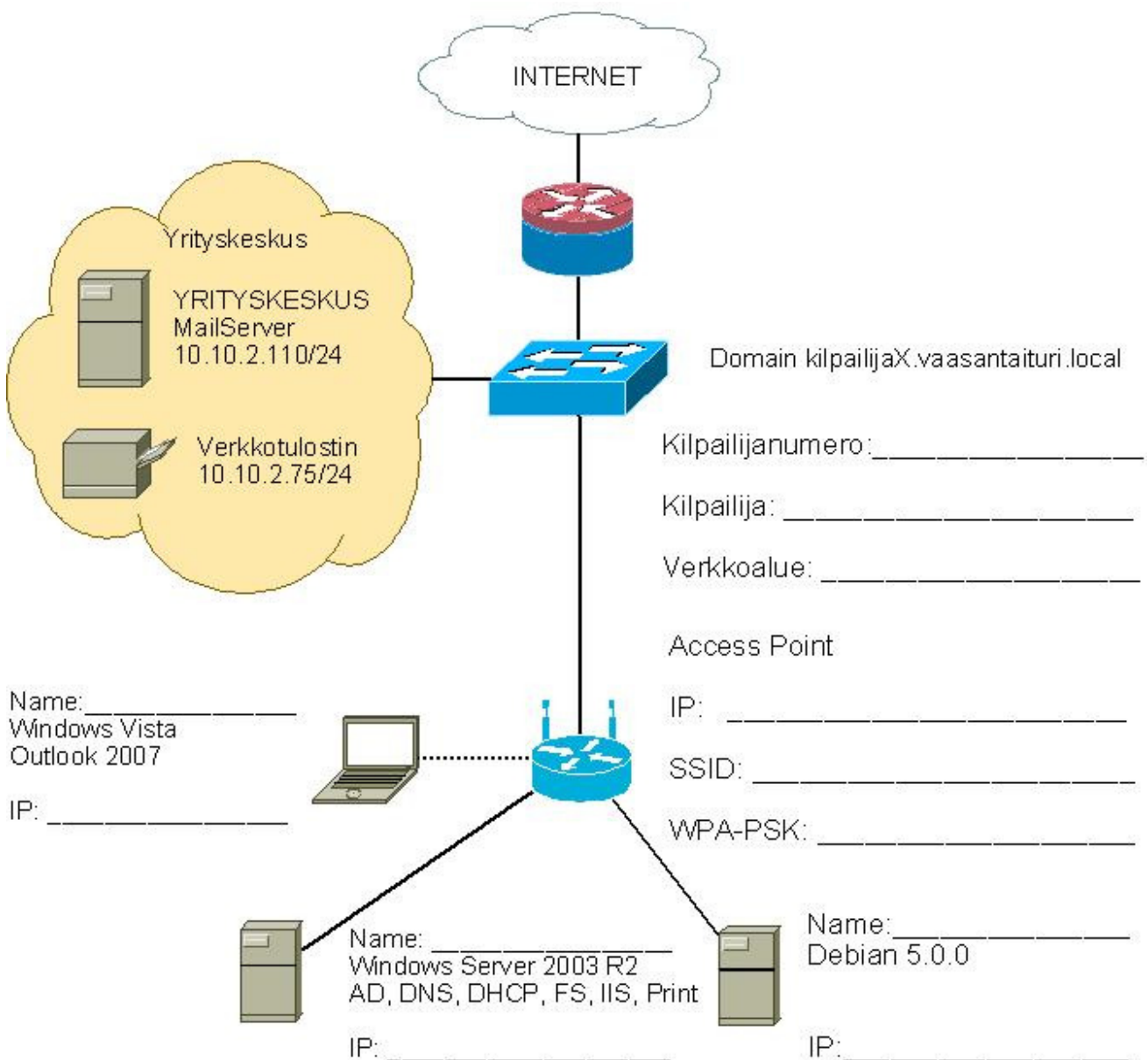
Sinun tulee kirjata ylös kaikki käyttämäsi tunnit laskutusta varten. Siitä tulee ilmetä että mitä teit ja kauanko siihen kului aikaa puolen tunnin tarkkuudella. Tee tämä kannettavalla tietokoneella ja tallenna se koneen C:n -juureen nimellä tunnit_X (X on kilpailijanumerosi).

Kannettavalle tietokoneelle tulee asentaa Outlook 2007. Yrityskeskusten palvelimelta löytyy asiakkaiden tunnukset ja sinulle on tehty myös testitunnus. Koska et lakisyistä saa mennä toisen käyttäjän sähköpostiin,

testaat sitä omilla tunnuksillasi. Sähköpostiosoitteesi on kilpailijaX@vaasantaituri.fi ja salasana on QwertyX (X on kilpailijanumerosi). Sinun tulee vaihtaa sähköpostin salasana ja kirjata se ylös salasanalistaan. Huomaathan kuitenkin, että Outlookin tulee löytää sähköpostipalvelin automaattisesti riippumatta millä tunnuksilla kannettavaan kirjaudutaan.

Epäselvistä asioista voit esittää kysymyksiä asiakkaalle. Huomaa kuitenkin, että asiakas ei ymmärrä teknisten asioiden päälle mitään joten sinun tulee huomioida tämä kysymyksissäsi. Tuomarit ilmoittavat myöhemmin kuka toimii yrityksen toimitusjohtaja.

Kuvastava verkkotopologia asiakkaan IT-ympäristöstä. Sinulla on käytössäsi 10.0.X.0/24 verkkoalue, jossa X on sinun kilpailijanumerosi. Täytä puuttuvat kohdat selkeällä käsialalla.



Asiakkaalla on käytössä myös Webmail, jonka osoite on <http://mail.vaasantaituri.fi/owa>

SALASANALISTA

Kirjoita salasanasi tähän ylös selkeällä käsialalla. Vain yksi kirjain per ruutu:

Domain Administrator:													
Local Administrator:													
Access Point management:													
WPA-PSK:													
Linuxin Root:													
Sähköposti:													
Teijo Tunari:													
Seija Suutari:													

HUOM! Mikäli salasanasta ei saa selvää, saatat menettää useita pisteitä!